



Eisenbahnüberführung am Haltepunkt Quierschied

Die erneuerte Eisenbahnüberführung befindet sich an der zweigleisigen Strecke Saarbrücken Hbf – Neunkirchen (Saar) in km 12,617 in unmittelbarer Nähe zum Haltepunkt der Gemeinde Quierschied. Im Rahmen einer Bauwerksprüfung wurden bei der bestehenden Überführung gravierende strukturelle Mängel festgestellt, die eine Sanierung unwirtschaftlich gemacht hätten, weswegen ein Neubau in Form einer zweifeldigen Betonbrücke beschlossen wurde.

Im November 2022 wurden die Gleise einseitig gesperrt, das Bestandsbauwerk abgebrochen und Hilfsbrücken mit einer Länge von ca. 22 Meter und einem Gewicht von ca. 52 t mit zwei Schwerlastkränen eingehoben, um den Bahnbetrieb während der Baumaßnahme aufrecht zu halten. Unter diesen Brücken wurde ein komplett neues Bauwerk errichtet. Im September 2023 wurden die Hilfsbrücken in einer Sperrpause wieder ausgehoben, das Gleisbett hergestellt werden. Anschließend wurden die Schienen verschweißt und die Strecke in Betrieb genommen. Ende des Jahres 2023 wurde die Maßnahme mit der Fertigstellung der Restarbeiten im Umfeld des Haltepunktes abgeschlossen.

Standort

66287 Quierschied, Saarland

Auftraggeber

DB InfraGo

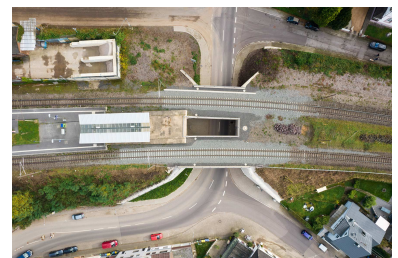
Technische Daten

Instandsetzungszeitraum: Juli 2022 bis Dezember 2023

Konstruktion: Beton-Plattenbrücke

Material: Stahlbeton

Länge (gesamt): ca. 40 m



Leistungen SBS-Ingenieure

- Bauüberwachung Bahn nach VV BAU
- Sicherheits- und Gesundheitskoordinator BaustellV
- Schweißüberwachung/Überwachung Schienentechnik

